

HLAVNÁ CHARAKTERISTIKA A VÝKONY

Zdvíhacia plošina série „APACHE“

Model SO-0002 DA 20

Vozidlo

Výrobné číslo

Max. pracovná výška.....19,4 m

Max. výška prac. plošiny..... 17,4 m

Max. nosnosť dvojitého koša200 kg – 2 osoby

Max. výsuv dvojitého koša..... 9,5 m

Max. nosnosť dvojitého koša250 kg – 2 osoby

Max. výsuv dvojitého koša..... 8,3 m

Rozmery koša.....m 1,4x0,7x1,1

Otočenie konštrukcie700°

Otočenie koša45° vpravo + 45° vľavo

Rýchlosť dvíhania.....max. 0,4 m/s

Rýchlosť vysúvania max. 0,4 m/s

Rýchlosť otáčania..... max 0,7 m/s

ROZMERY

(Vid' priložený náčrt)

Maximálna nosnosť podľa požiadaviek.....200 kg

Miera zaťaženia podľa požiadaviek.....200 kg

Celková výška.....19,4 m

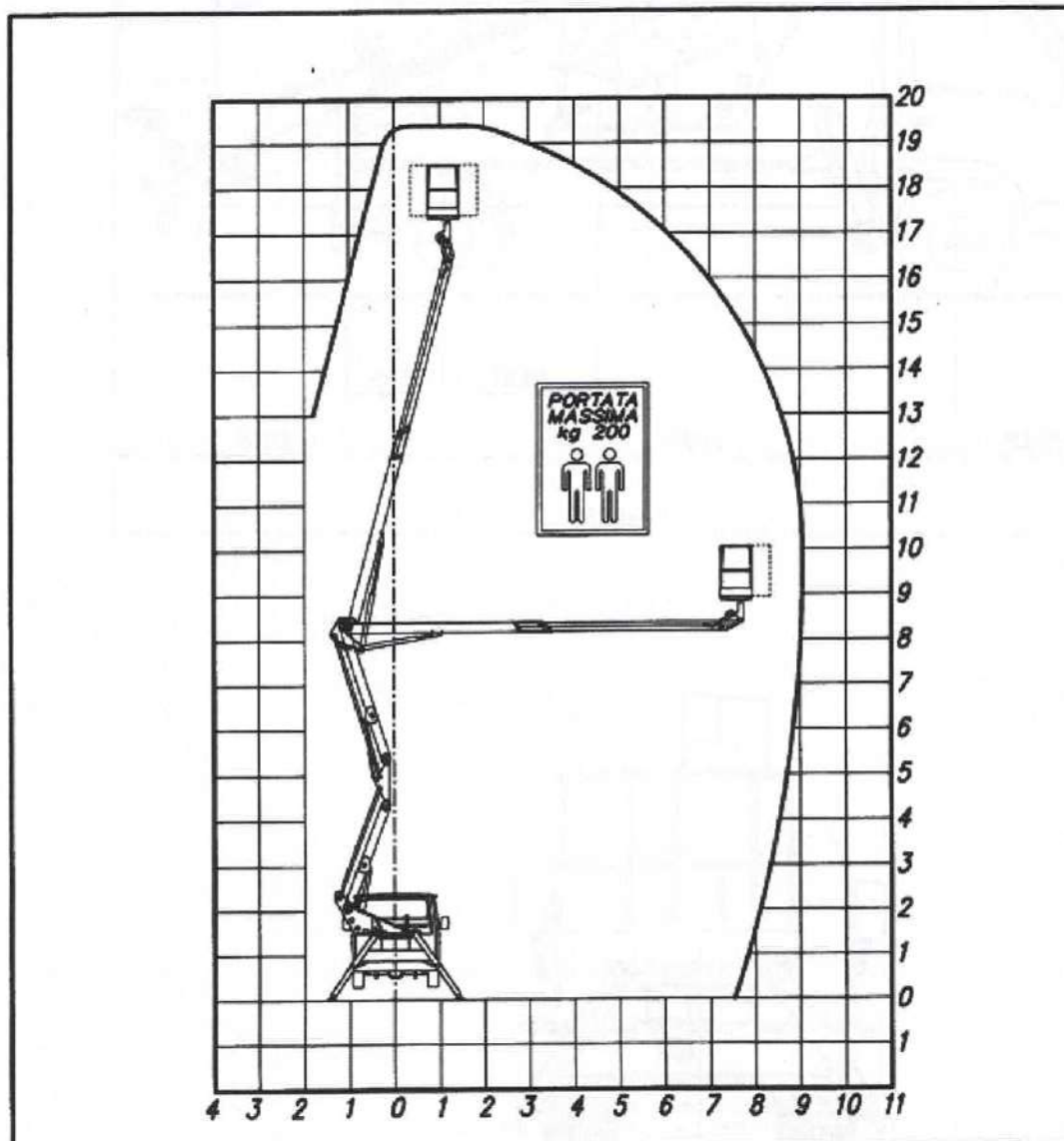
.....

.....

.....

Kapitola 3.6

PRACOVNÁ PLOCHA + CELKOVÉ ROZMERY



CARATTERISTICHE TECNICHE - TECHNICAL SPECIFICATIONS

ALTEZZA MAX DI LAVORO - MAXIMUM WORKING HEIGHT	19,4m
ALTEZZA PIANO DI CALPESTIO - WALKING FLOOR HEIGHT	17,4m
SBRACCIO MAX DI LAVORO CON ROTAZIONE CESTO	9 m
PORTATA - MAXIMUM CAPACITY LOAD	200 Kg

socage

PIATTAFORMA
AERIAL WORKING
PLATFORM
APACHE DA220 I

TOLLERANZA SULLE PRESTAZIONI INDICATE ± 3% IN RAGIONE DELL'ALLESTIMENTO E DEGLI ACCESSORI
THE WORKING DIAGRAMS CAN VARY BY ±3% DEPENDING ON THE TYPE OF INSTALLATION AND ACCESSORIES
I dati e le dimensioni sono forniti a titolo indicativo e non impegnativo.
Data and descriptions are approximate and not binding.
Toutes les données et descriptions sont fournies à titre indicatif, sans engagement
Angaben und Beschreibungen sind nicht verbindlich.

CODICE NO15.0108
DATA 16/06/05 MOD. b

